

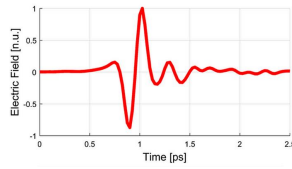
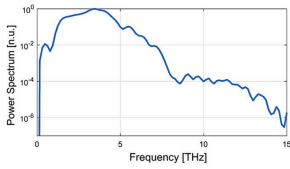
太赫兹光谱仪 OC Scanner



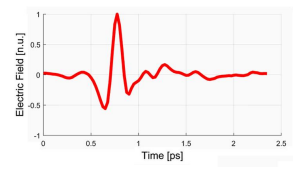
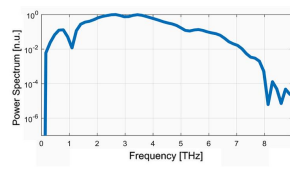
特性

- 世界首款太赫兹相机时域脉冲成像系统
- 宽带有有机晶体太赫兹辐射源与探测器
- 工业级标准，免维护 7×24 小时运行
- 高稳定性
- 软件易于操作，可获取时域谱线与频谱分析
- 可选分析工具，用于物质成分分析及成像
- 可选Rigi太赫兹相机成像探测

Type I: DAST 晶体



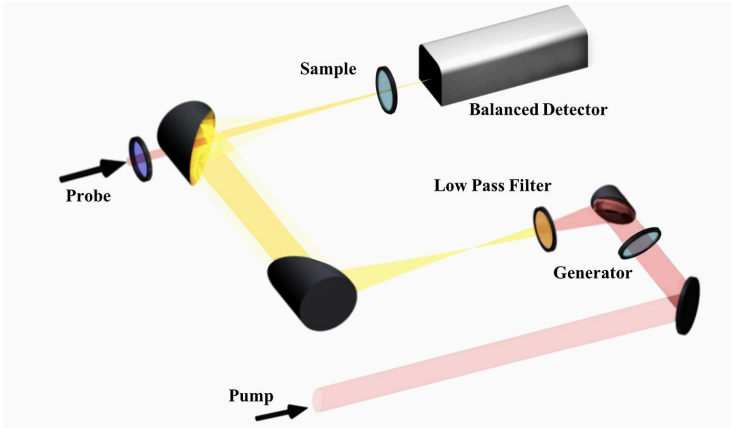
Type II: DSTMS 晶体



OC Scanner 技术参数

重复频率	1200-1600nm, 50fs(FWHM)	输出太赫兹能量	输出太赫兹峰值功率
< 3 KHz	400 μJ (1KHz)	> 8 μJ	> 22 MV/cm
	2 mJ (1KHz)	> 40 μJ	> 50 MV/cm
	10 mJ (1KHz)	> 200 μJ	> 120 MV/cm
重复频率	800 nm, 80fs(FWHM)	输出太赫兹能量	输出太赫兹峰值功率
< 3 KHz	400 μJ	> 0.4 μJ	> 0.4 MV/cm
	2 mJ	> 2 μJ	> 1 MV/cm
	10 mJ	> 10 μJ	> 3 MV/cm
100 Hz	2 mJ	> 4 μJ	> 2 MV/cm
	2 mJ	> 40 μJ	> 6 MV/cm

太赫兹光谱仪 OC Scanner



激光器参数

- 波长: 1550 nm
- 脉冲持续时间: > 120 mW
- 脉冲重复频率: 40 - 100 MHz

太赫兹信号参数

- 峰值频率: 3 - 4 THz
- 带宽: 0.1 - 15 THz
- 峰值动态范围: > 60 dB
- 时域信号扫描范围: > 300 ps

工作条件

- 常规民用供电 (无需特殊供电)
- 建议环境温度小于30°C以获得最佳性能

质保

- 激光器: 12个月免费质保, 可选择付费延长质保
- 系统其余部分: 5年质保

主要部件及原产国

- 激光器: 德国
- 有机晶体及系统: 瑞士
- 滤波片: 英国
- 电子元件: 美国